

## むかいのさっちゃんの特徴

### 医療行為対応

施設や在宅介護などでは対応が難しい  
吸引・点滴等の医療行為が可能です。

### 柔軟な関わり

病院や施設と異なり、利用者やご家族様の  
思いや状況に応じた柔軟なケアが可能です。

### 介護保険利用可能

医師の往診、介護ヘルパーの来訪、入浴  
サービス等、様々なサービスをご利用頂  
けます。

### 運営団体



[訪問・外出支援]

三鷹オフィス・天文台オフィス・吉祥寺オフィス

[通所・泊まり]



[みんなの遊び場]



## ケア付きシェアハウス むかいのさっちゃん

### お問い合わせ

☎ 0422-57-8290

E-Mail: [satchan@g-care.org](mailto:satchan@g-care.org)

〒181-0002 東京都三鷹市牟礼5-12-25



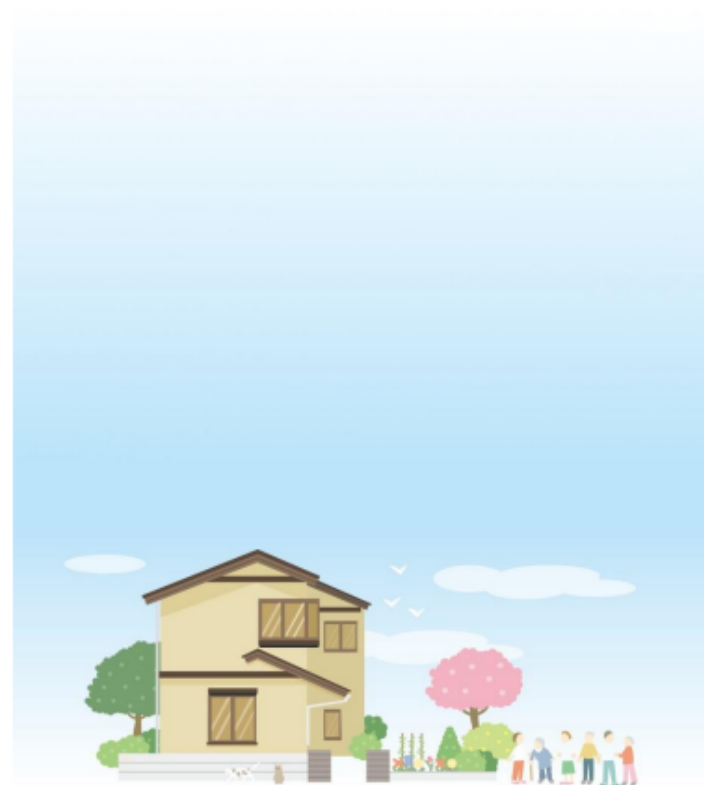
### アクセス

JR中央線『三鷹駅』より  
京王バス 久我山駅行き  
『三鷹台団地』下車 歩6分

京王井の頭線『久我山駅』より  
京王バス 三鷹駅南口行き  
『三鷹台団地』下車 歩6分

京王井の頭線『三鷹台駅』より  
小田急バス 仙川駅行き  
『牟礼コミュニティセンター』下車 歩2分

## ケア付きシェアハウス



## 安心して日常を過ごせる家を提供します

自宅での生活が難しく介護や医療が必要でも、地域の中でゆっくり暮らしたい。そんな願いをかなえるために、看護師の佐久間洋子が始めたシェアハウスです。

経験豊富なナースやヘルパー、また仲間と生活を共にすることで、安心できる時間をお過ごしください。見学も受け付けています。



リビングや和室・洋室を含めた4LDKの一軒家です

入居者数：5名



広い駐車場を備えています。ご家族や訪問サービスに利用。いつでもどうぞ！



2階への移動に昇降機を設置しています



ご本人の希望をふまえ、ご家族や訪問ヘルパーらと相談しつつ、暮らしをサポート



お好みや嚥下機能に合わせた食事をご提供。普段の食事から流動食まで対応。キッチンもお使いください。



# ひとまちここ

## 訪問看護ステーション



ひと

自分の力

まち

明るい活気

ここ

安心

おばあちゃんちのような  
懐かしい平屋のお家  
“ここ”をきっかけに  
“人と人”“人とまち”がつながり  
ケアとまちづくりの場をめざした  
訪問看護ステーションです

## 入居者

- がん末期で最期を穏やかに過ごしたい方
- 認知症や精神疾患により関わりに工夫のいる方
- 難病や障がいのため、自宅での療養に負担のある方
- その他緊急にケア付きの住まいが必要な方など

## ケア内容の例

起床・就寝のお手伝い、歯磨き、着替え、洗濯、掃除、談笑、カテーテル管理、吸引ヘルパーによる排泄や食事・入浴介助  
訪問診療、訪問歯科、マッサージ

(要介護5の方の場合)

## 利用料

利用料 1日10,000円 (税別)

- 家賃、水道光熱費
- 一般的な食事代
- 掃除や洗濯などの家事支援
- 吸引、点滴などの看護処置

※入院や外泊で不在の場合、1日3,000円 (税別)

※入退去日は時間によらず1日とします

その他の費用

- 紙おむつ、口腔ケア用品、手袋などの日用品 実費
- 個別の外出や通院付添い 1時間3,200円 (税別)
- 介護保険、医療保険 (診療、薬) の利用 自己負担分

他の施設との比較例

ホスピスの場合 … 1日 約30,000円

訪問看護 (自費) … 1時間 約10,000円

訪問看護 (介護保険) … 1時間 約9,050円 (10割負担)